

**Высшее качество!
Лучшие инвестиции!**

*Компактные высокоточные
Супердрели EDM серии RIVER*

**МОСКВА
САНКТ-ПЕТЕРБУРГ
ЕКАТЕРИНБУРГ**



МАШСЕРВИС

Сверлильный электроэрозионный станок с ЧПУ

River 600

Автоматический сменщик деталей



Струйная обработка



Погружная обработка

Экстраординарные характеристики:

- Высокопроизводительный контроллер.
- Высокоэффективные линейные направляющие.
- Опциональный 12-позиционный автоматический сменщик инструментов.
- Опциональный 4 или 8-местный автоматический сменщик фильер.
- Стандарт струйная обработка (опционально: погружная обработка).
- Функция прокола тонких стенок (опция).

River 350



3 оси с ЧПУ

River 300



МОСКВА +7 (495) 988-22-19
САНКТ-ПЕТЕРБУРГ +7 (812) 627-13-11
ЕКАТЕРИНБУРГ +7 (343) 318-28-58



Супердрель EDM

Особенности

5 наборов памяти параметров обработки (опционально 10 комплектов).
Точная настройка параметров обработки.
Функция EDP: привязка по искре (привязка к поверхности)
Режим отображения: DSP, Wear, Depth, End, Pn.
Автоматическая/ручная привязка к поверхности детали.
Автоматическая/ручная смена электродов.
Метрическая/дюймовая система координат.



River 3

Опционально с наклоном шпинделя

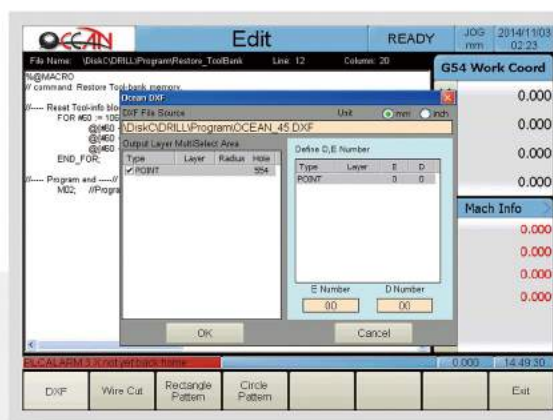
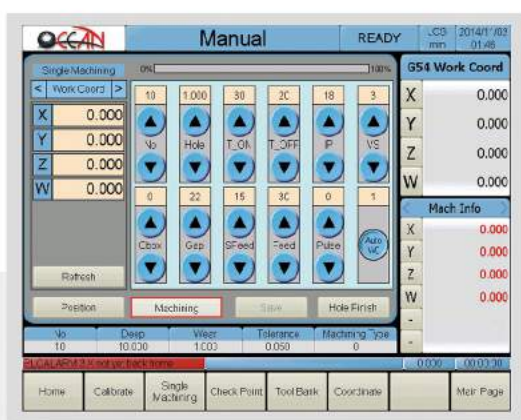


River 35





ВЫСОКАЯ ПРОИЗВОДИТЕЛЬНОСТЬ КОНТРОЛЛЕР OCEAN TECHNOLOGY



Компактное оборудование и качественный человеко-машинный интерфейс

15" TFT LCD сенсорная панель управления.
4 оси с замкнутым контуром.
SDRAM: 256 MB, CF card 256 MB - 2шт.
интерфейс USB.

Редактирование программы обработки

G/M-код ограничен 8 MB (190,000 блоков).
Функция загрузки, вставки, удаления, сохранения,
поиска, копирования и т.д.
Симуляция программы (для RIVER 400, RIVER 600).
Передача файла с проволочно-вырезного станка
сразу в ЧПУ сверлильного станка.
Ввод координат точек из файла DXF.
Специальное модульное редактирование.

Настройка параметров обработки

Библиотека режимов обработки.
Таблица условий обработки.
Таблица глубины обработки.

Ручная функция

Поиск начальной точки.
Калибровка.
Автоматический поиск края.
Автоматическое центрирование по двум точкам.
Автоматическое центрирование по центру окружности.
Функция маховичка (инкрементная, непрерывная
без защиты).

Функция ЧПУ

4-осевое управление с замкнутым контуром
(для RIVER 400, RIVER 600).
Регулятор подачи сервопривода.
Автоматическая смена электрода.
Автоматическая смена фильер.
Автоматическая компенсация смены электрода.
Компенсация погрешности ШВП.
Перезапуск в точке прерывания и точке старта.
Многоязычное ЧПУ.
Дюймовая и метрическая система координат.
Аварийный останов во время обработки.
Выполнение программы выбора (обработка
выбранного диапазона).
Запуск программы, пауза, сброс программы.
Подпрограмма.
Изменение параметров генератора во время
обработки.
Отображение рабочего пути (для RIVER 400,
RIVER 600).
Запись и отображение времени обработки.
Установка программных лимитов.
Холостой ход.
Автоматическая система диагностики ошибок.
Вращение программы обработки.
Зеркальная функция.

Способ обработки

Обработка и позиционирование одного
отверстия.
Многопозиционная обработка.
Покадровая обработка.

Отображение координат

Станочные координаты.
Рабочие координаты.
Относительные координаты.

Характеристики

Модель	Ед.изм.	River 300	River 350	River 600
Перемещение стола (оси X,Y)	ММ	300 x 200	350 x 250	600 x 400
Размер рабочего стола	ММ	350 x 250	600 x 300	600 x 400
Движение по оси Z	ММ	200 (*300 опция)	300	400
Перемещение по оси W	ММ	350	450	450
Макс. высота заготовки	ММ	180 (*300 опция)	330	400
Макс. масса заготовки	КГ	150	250	800
Входная мощность		В соответствии с местным напряжением		
Макс. ток	А	25	25	25 (32 / 64 опция)
Мощность	KVA	3.8	3.8	3.8
Диаметр электрода	ММ	0.1~3.0	0.1~3.0	0.1 ~ 3.0
Вес станка (нетто)	КГ	600	800	1100
Глубина/высота/ширина	ММ	1100 x 1000 x 2000	1100 x 1000 x 2000	1030 x 1630 x 1960

		River 3	River 35
Перемещение стола (оси X,Y)	ММ	300 x 200	350 x 250
Размер рабочего стола	ММ	350 x 250	600 x 300
Движение по оси Z	ММ	350	350
Перемещение по оси W	ММ	200 (*300 опция)	200
Макс. высота заготовки	ММ	180 (*300 опция)	330
Макс. масса заготовки	КГ	150	250
Входная мощность		В соответствии с местным напряжением	
Макс. ток	А	25	32 (64 опция)
Мощность	KVA	3.8	3.8
Диаметр электрода	ММ	0.2~3.0	0.1~3.0
Вес станка (нетто)	КГ	600	800
Глубина/высота/ширина	ММ	1100 x 1000 x 2000	1100 x 1200 x 2100

►(*300 опция) Расстояние от рабочего стола до края направляющей

► Характеристики и особенности конструкции могут быть изменены без предварительного уведомления в связи с новыми разработками.

Стандартные аксессуары:

Керамическая фильера: диам. 1 мм - 1 шт.

Упаковка электродов: диам. 1 мм - 10 шт.

Фильтр: 1 шт.

Ящик для инструментов: 1 комплект.

Держатель электрода, тип BS: 1 шт. (для 0-3,0 мм)

Резиновые уплотнители: 5 шт.

При заказе опционального АТС (12 инструментов) поставляется стандартно с 3 держателями BS (для RIVER 600, RIVER 400).

При заказе опционального АРС (4 или 8 блоков) поставляется с 4 или 8 направляющими блоками (для RIVER 600, RIVER 400).

МОСКВА +7 (495) 988-22-19
САНКТ-ПЕТЕРБУРГ +7 (812) 627-13-11
ЕКАТЕРИНБУРГ +7 (343) 318-28-58



МАШСЕРВИС